

MULINI CENTRIFUGHI TERZIARI

TERTIARY CENTRIFUGAL MILLS

IT Sono mulini centrifughi ad asse verticale, adatti alla frantumazione terziaria o quaternaria degli inerti anche molto abrasivi.

Il processo di autofrantumazione ad alta velocità che si sviluppa in queste macchine permette la riqualificazione dell'inerte con forma tendenzialmente scagliosa, migliorandone la poliedricità e aumentandone la resistenza meccanica.

La particolare configurazione delle camere di alimentazione e frantumazione genera una turbolenza d'aria che ottimizza le prestazioni di lavoro e, separando il materiale dalla polvere, facilita una eventuale depolverizzazione a valle.

La camera di frantumazione è soggetta ad una usura limitata, poiché la girante è rivestita dal materiale stesso, depositato nella macchina.

Le dimensioni delle giranti sono diverse, a seconda del prodotto finale richiesto.

Grazie alle ridotte sostituzioni delle parti di usura ed alla lubrificazione centralizzata, la manutenzione è molto semplice ed i tempi di fermo macchina ridottissimi.

EN These are centrifugal mills with a vertical axis, suitable for tertiary or quaternary crushing of even highly abrasive inert materials.

The high-speed auto-crushing process that develops in these machines allows the requalifying of inert material with a rather flaky shape, improving its polyhedral shape and increasing its mechanical resistance.

The particular configuration of the feeding and crushing chamber creates an air turbulence which optimises the work performance and, by separating the material from the dust, facilitates dust removal downstream.

The crushing chamber is subject to limited wear, since the impeller is coated with the same material deposited in the machine.

The impellers have different dimensions, depending on the final product required.

Thanks to the reduced replacement of parts subject to wear and to centralised lubrication, maintenance is very simple and machine down times are very short.



CF

- Alta velocità di frantumazione
- Correttore di forma
- Centrifugazione contro corazzatura, opzionale
- Poca manutenzione
- Macchine trasportabili
- Lubrificazione manuale
- Eliminazione prefratturati
- Giranti con differenti misure

CF

- High crushing speed
- Shape corrector
- Centrifugation against the armour, optional
- Low maintenance
- Transportable machines
- Manual lubrication
- Elimination of pre-fractured materials
- Impellers of different sizes



CF

Mulini centrifughi

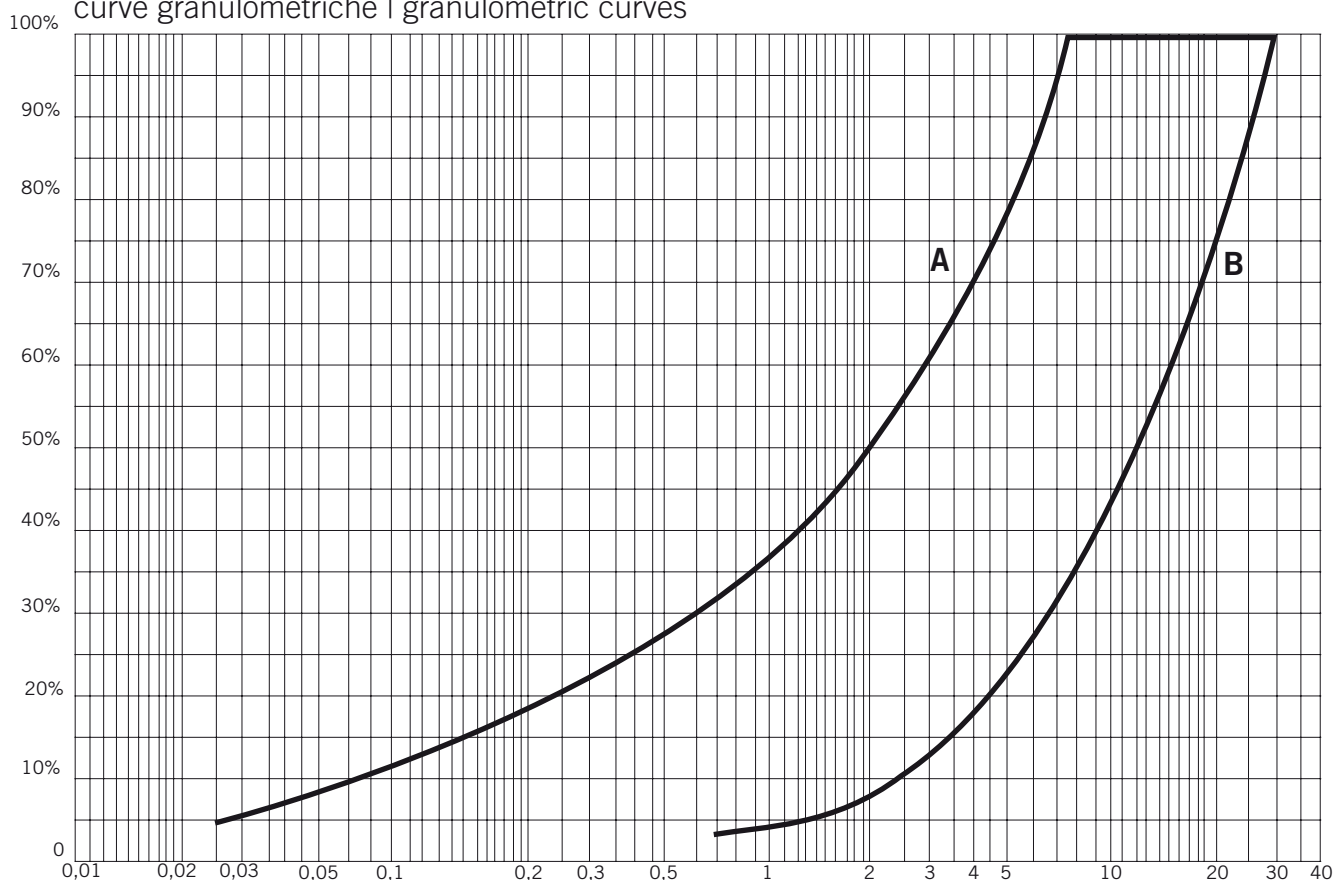
CF

Centrifugal mills

caratteristiche tecniche | specifications

Modelli Models	Pezatura alimentazione	Alimentazione	Resa 0÷6 mm	Potenza
	Feed size	Maximum input capacity	Percent product 0÷6 mm	Power requirement
	mm	ton/h - tph	%	kW
CF 85	4÷40	30÷55	35÷40%	75÷110
CF 105	10÷60	55÷100	35÷40%	110÷200

curve granulometriche | granulometric curves



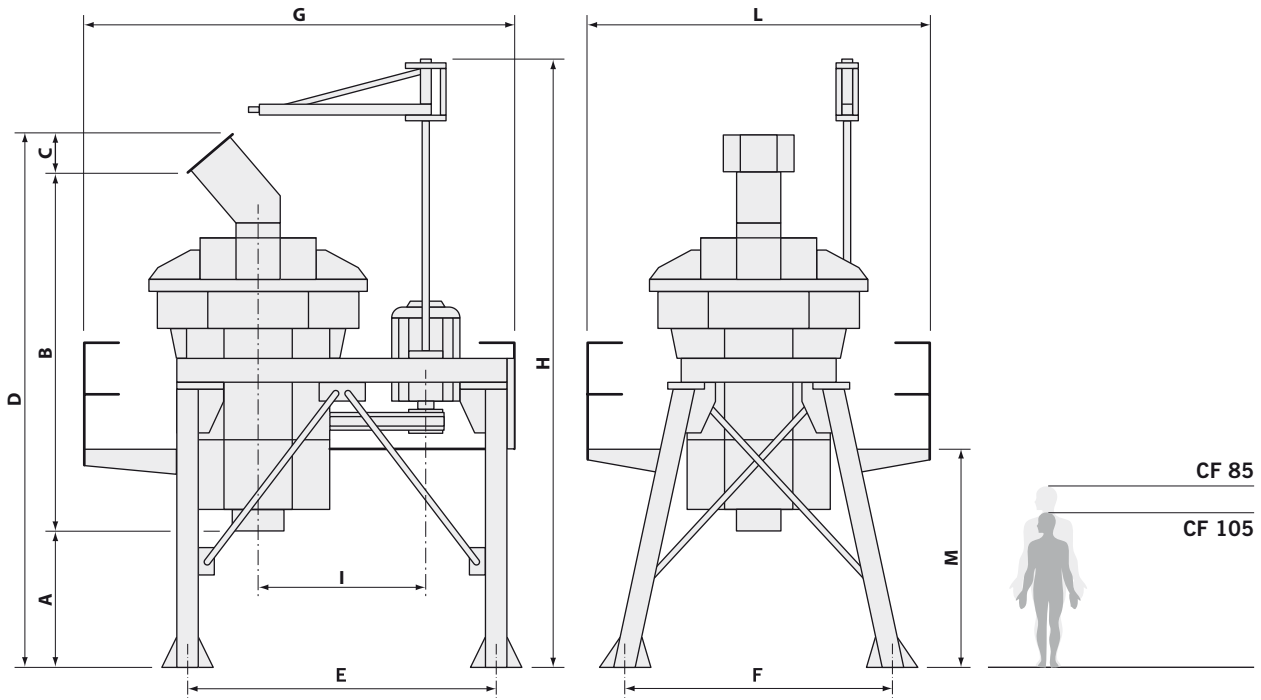
Curve A > rotor with high peripheral speed, for obtaining polyhedral sandy/limestone material

Curve B > rotor with reduced peripheral speed, for obtaining very polyhedral abrasive granulates

Curve A > rotor with high peripheral speed, for obtaining polyhedral sandy/limestone material

Curve B > rotor with reduced peripheral speed, for obtaining very polyhedral abrasive granulates





dimensioni | dimensions

Modelli Models	A mm	B mm	C mm	D mm	E mm	F mm	G mm	H mm	I mm	L mm	M mm
CF 85	1510	2510	270	4290	2600	2230	3845	6165	1300	3480	2035
CF 105	1300	3305	295	4900	3210	2175	4530	6735	1725	4090	2105